



UNITEST Protokolldrucker

Für:
UNITEST TELARIS 0701/0702 easy,
UNITEST TELARIS 0701/0702,
UNITEST 0701/0702-Multitester plus,
UNITEST TELARIS 0751
Amprobe Autotest 0701/0702S
Amprobe Prüfkoffer

- Zum direkten Ausdruck von Messdaten vor Ort
- Schnittstellenkabel bzw. Schnittstellenadapter sind im Lieferumfang nicht enthalten

Lieferumfang:

1 St. UNITEST Protokolldrucker
1 St. Bedienungsanleitung

Bestellangaben:

Bezeichnung	Best.-Nr.	Preis/Netto/St. EUR/€
UNITEST Protokolldrucker	1196	415,00
Schnittstellenadapter für: TELARIS 0701/0702 easy, TELARIS 0701/0702, TELARIS 0751	1157	49,20
Schnittstellenkabel für: 0701/0702-Multitester plus	1282	14,80



UNITEST Barcode-Scanner

- Zum Einlesen von strichkodierten Prüflingsnummern*
- Für 0701/0702-Multitester plus (Best.-Nr. 9092)

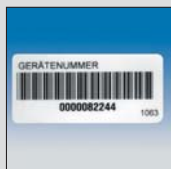
Bestellangaben:

Bezeichnung	Best.-Nr.	Preis/Netto/St. EUR/€
Barcode-Scanner	1325	326,60
Amprobe BC-Scanner Autotest	BC-Scanner Autotest	280,00
Barcode-Aufkleber (250 St. auf Rolle)	1063	60,80



Amprobe BC-Scanner Autotest Barcode Scanner

- Zum Einlesen von strichkodierten Prüflingsnummern
- Für Amprobe Autotest 0701/0702S und Prüfkoffer 0701/0702



Barcode-Aufkleber

- Abriebfester Nummernaufkleber zur Identifizierung von Prüflingen
- Fortlaufende Nummerierung
- Strichkodiert (Code 39) und Klartext
- Größe 54 x 15 mm
- Für 0701/0702-Prüfgeräte (Best.-Nr. 9092)

* zum Einlesen der Barcodes Code 39, Code 128, Code 2/5, EAN, UPC

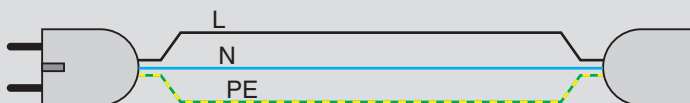


UNITEST Messadapter für Ableitstrom-/ Leckstrommessung

- Messadapter zum Messen von Differenzstrom, Schutzleiterstrom-, Laststrom- und Neutralleiterstrom an ortsveränderlichen Verbrauchern mittels Leckstromzange
- Alle Leiter einzeln herausgeführt

Bestellangaben:

Bezeichnung	Best.-Nr.	Preis/Netto/St. EUR/€
Messadapter: Schuko/Schuko	1233	66,70
CEE 5-polig 16 A	1235	91,70
CEE 5-polig 32 A	1236	108,20



Anschlussbild 1233